

LEGENDA

ALGEMEEN

- Het ontwerp blijft te allen tijde eigendom van EVE Architecten B.V. Voor alle werkzaamheden van EVE Architecten B.V. is DNR 2011 van toepassing.
- Alle wijzigingen dienen door EVE Architecten B.V. te worden goedgekeurd.
- Het bouwen dient te geschieden overeenkomstig de eisen van het Bouwbesluit 2012, zoals deze luidt ten tijde van de indiening van de bouwaanvraag.
- De constructie dient te worden uitgevoerd conform de tekening en berekening van de constructeur.
- Dit zijn bouwaanvraagtekeningen en derhalve niet bestemd voor de uitvoering.

IMPRESSIES

De tekeningen en afbeeldingen geven een impressie van het ontwerp. De werkelijke uitvoering en kleuren van gevelaanzichten, schilderwerk, dakbedekkingen etc. kunnen afwijken. Aan deze tekeningen kunnen, ondanks alle zorgvuldigheid die is nagestreefd, geen rechten worden ontleend.

MAATVOERING EN INRICHTING

De maten op de tekening zijn circa-maten. Deze zijn aangegeven in millimeters, tenzij anders vermeld. Bij de maatvoering tussen de wanden is geen rekening gehouden met enige wandafwerking, zoals wandtegels en spuitwerk. Daarnaast kunnen zich tijdens de bouw veranderingen voordoen, die kunnen leiden tot maatverschillen. Op de tekening aangegeven meubilair en apparatuur dienen alleen ter oriëntatie.

RENVOOI

SYMBOLEN

- Meterkast
- Ruimte v.z.v. mechanische luchtvoer, positie n.t.b. door installateur
- Mechanische ventilatiebox
- Wärmepomp
- Bellervat
- ventilatorrooster / Suskast
- Ruimte v.z.v. rookmelder conform NEN 2555, positie n.t.b. door installateur
- Ruimte v.z.v. vloerverwarming
- hwa Hemelwaterafvoer
- Ruimte v.z.v. noodverlichting volgens NEN-EN 1838 en NEN-EN 50172
- Vluchtdeuren, zonder hulpmiddelen te openen incl. alle deuren in het trappenhuis
- Deur zelfsluitend uitvoeren
- Deur brandwerend en zelfsluitend uitvoeren
- toegang appartementen voorzien van een vrijloopdeurdranger
- Rookwerendheid R₂₀₀
- Vluchtrouteaanduiding volgens NEN-EN 1838 en NEN-EN 50172
- WBDBO 30 minuten en R₂₀₀ rookwerend
- WBDBO 60 minuten en R₂₀₀ rookwerend
- 6ltr. Draagbare schuimblusser 6 liter

BOUWKUNDIGE ARGERINGEN

- Gevelsteen, uitvoering volgens kleur- en materiaalstaat
- Kalkzandsteen, volgens opgave constructeur
- Isolatie, volgens EP-berekening
- Beton, volgens constructeur
- Prefab beton, volgens constructeur
- Gibwand, normale kwaliteit
- Gibwand, hydro kwaliteit

EVE Architecten B.V.
Ernst Machstraat 2
Postbus 115
7440 AC Nijverdal
T: 0548-65 69 50
E: info@eve-bv.nl
I: www.eve-bv.nl
KvKnr.: 08098089



ALGEMEEN

Project

Sint Bavo Residence
Menno Simonszplein
- Haarlem

Opdrachtgever

Westergracht Vastgoed B.V.
Menno Simonszplein 6
2014 SC Haarlem

Hoofdartitect

ir. Edwin van Elk

Projectmanager

ing. Martijn Schulenburg

Bouwkundig tekenaar

ing. Harold Gerritsen Mulkes

TEKENING

Onderdeel

Doorsneden A B C en D

Schaal

1:100

Formaat

A1 (594x841)

Datum getekend

23 december 2022

Status

Definitief

Datum gewijzigd

17 januari 2023

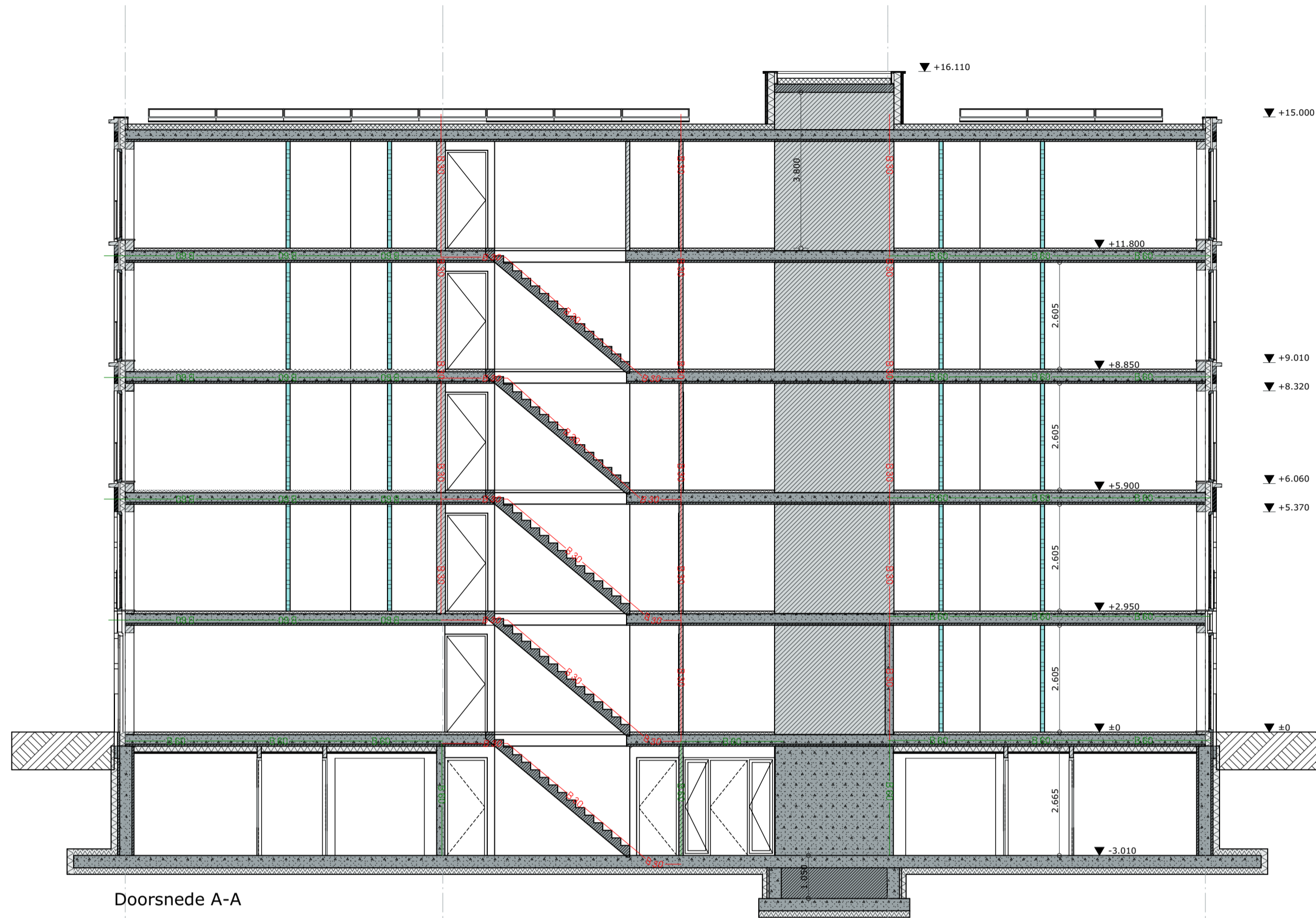
24 maart 2023

9 juni 2023

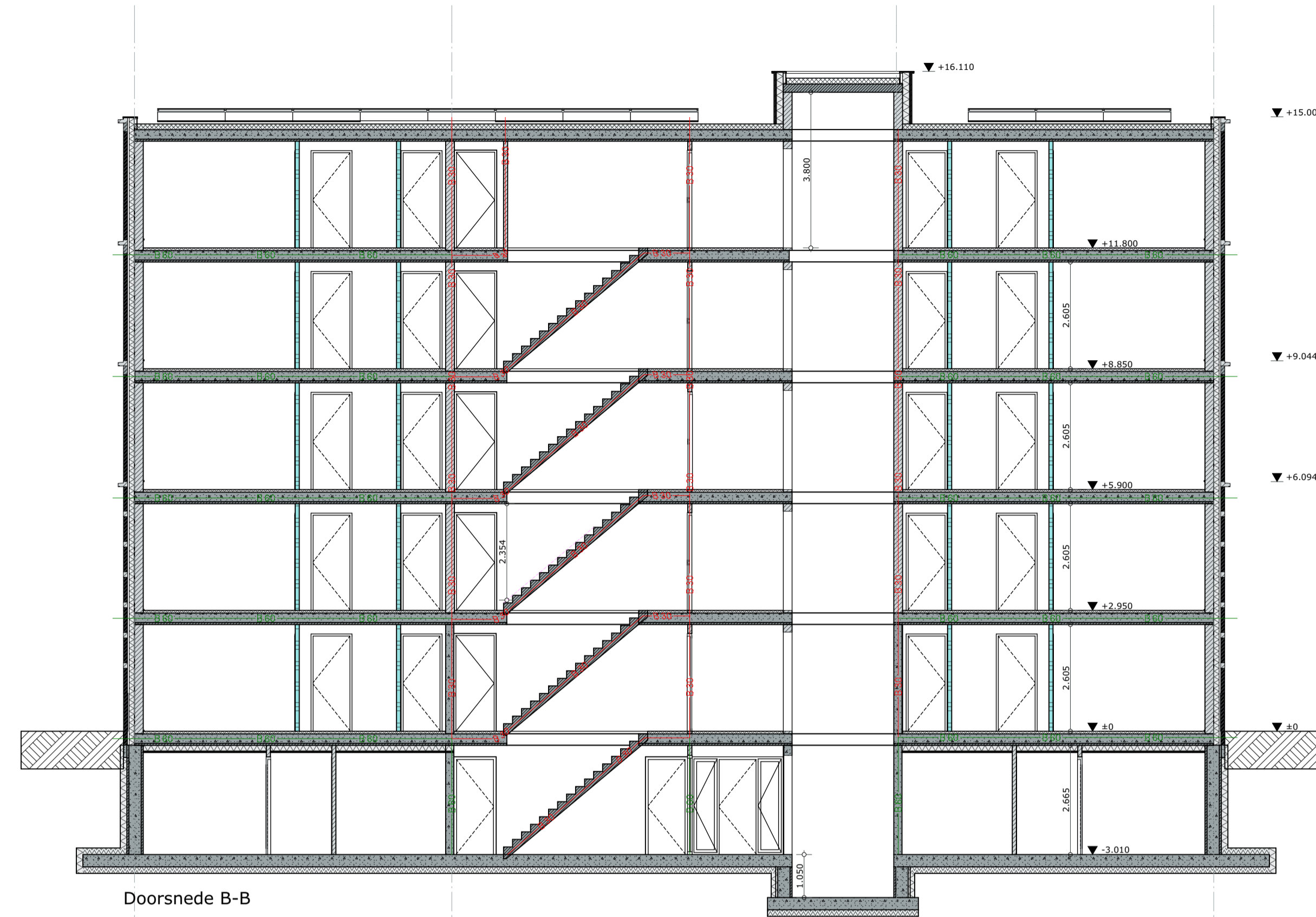
Gecontroleerd

| | | |
|------------------|---------|----------------|
| | | |
| (hoofd)architect | collega | projectmanager |

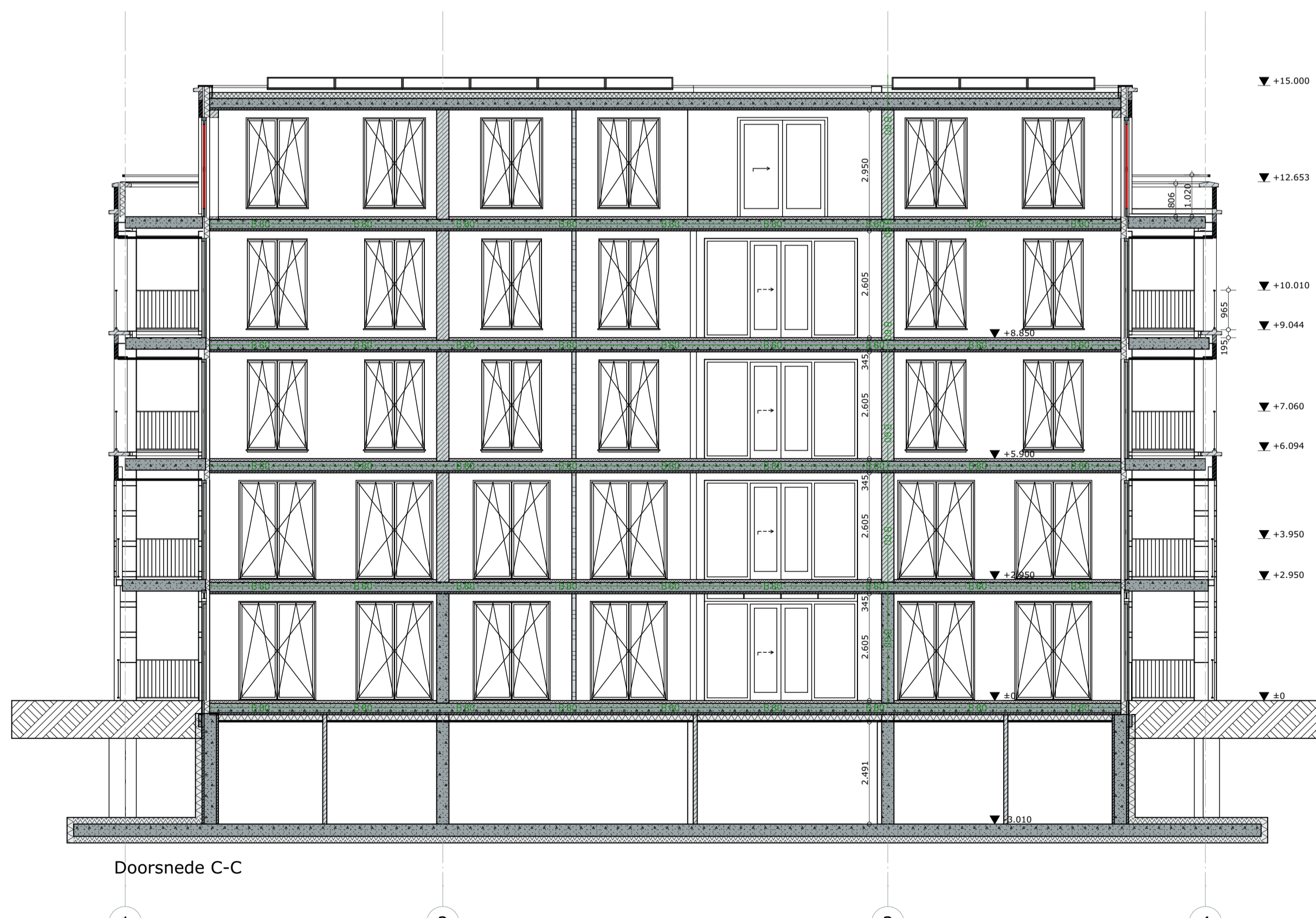
DO4467-011-A
DEFINITIEF ONTWERP



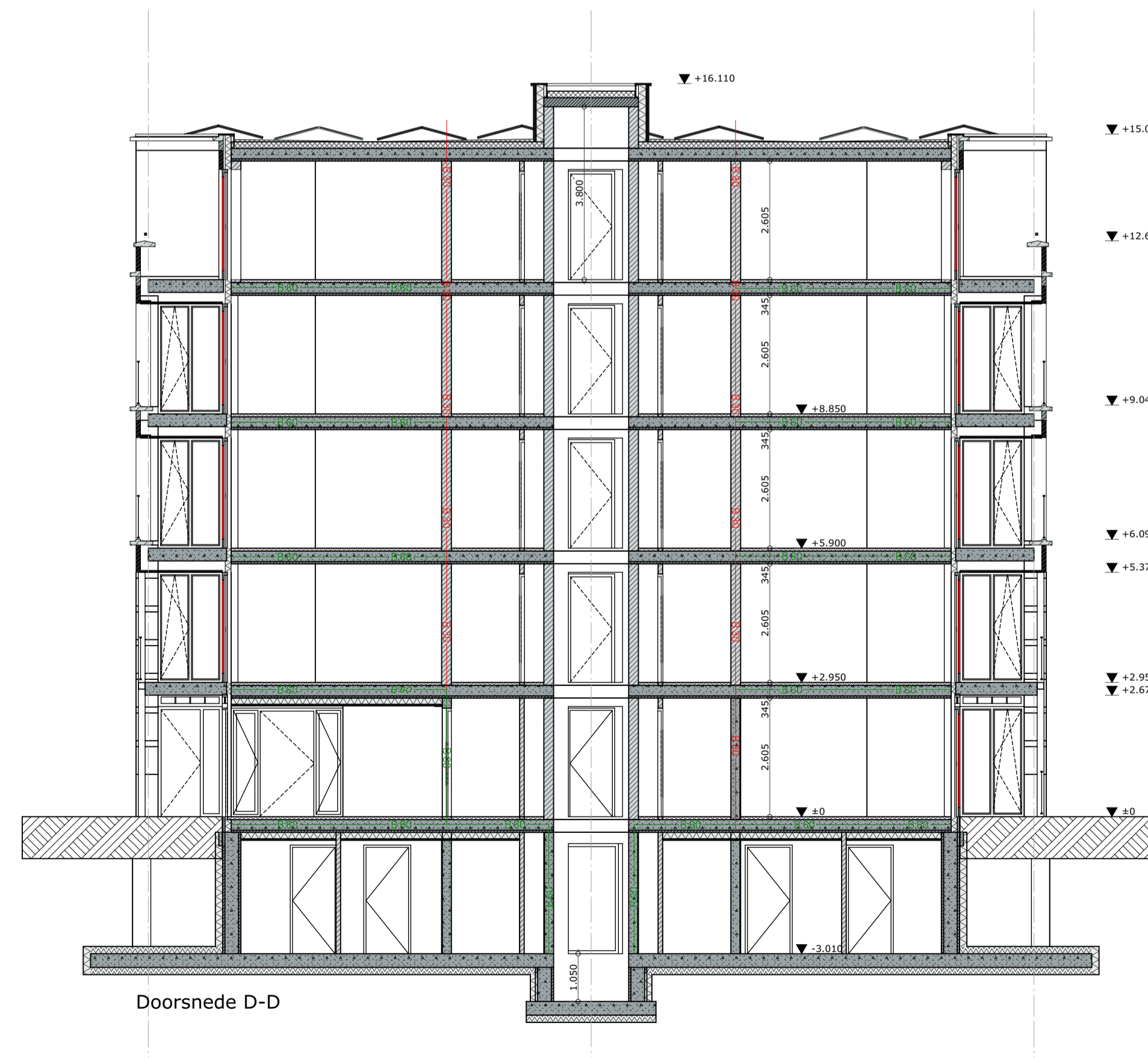
Doorsnede A-A



Doorsnede B-B



Doorsnede C-C



Doorsnede D-D